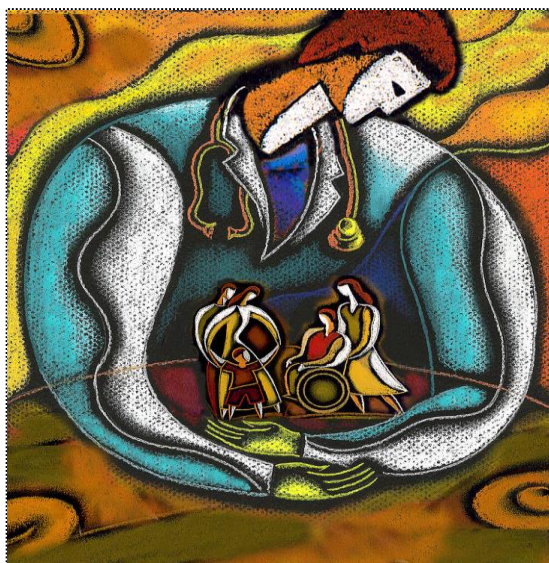




PROGETTAZIONE E INNOVAZIONE NEL SERVIZIO SOCIALE DELL'AUSL TOSCANA NORDOVEST – L'INTERVENTO DEL SERVIZIO SOCIALE PROFESSIONALE NELL'AREA DELLA NONAUTOSUFFICIENZA E DISABILITA'.



24 novembre 2018

Orario: 08:45 -13:15 e
14:45 - 17:15

Aula A0

Polo Piagge

Via Matteotti - PISA

Relatore:

Dott. Marco Mazzoleni
(Ausl Toscana Nord-Ovest)

Presenter:

Prof. Antonio Aiello
Università di Pisa

Scopo del seminario sarà quello di descrivere il percorso del cittadino quando si rivolge al punto unico di accesso (P.U.A.) ai servizi socio-sanitari, per avere informazioni e orientamenti nel sistema di offerta pubblica, dove può avere informazioni anche sulle tariffe praticate e sulle caratteristiche dei servizi erogati ma anche rispetto alla rete solidaristica e di auto-aiuto presente nel welfare locale. In tal direzione, si presenteranno i vari contesti organizzativi in cui opera il servizio sociale professionale: gli Assistenti Sociali dell'AUSL Toscana Nordovest che fanno parte di un unico Dipartimento dei Servizi nel territorio della Zona-Distretto spesso operano assieme a colleghi dipendenti Comunali e lavorano nel rispetto delle competenze derivanti dall'appartenenza ai due diversi enti, per fornire prestazioni socio-sanitarie e prestazioni sociali ad alta integrazione sanitaria (AUSL) e prestazioni sociali (COMUNI) o di entrambe le prestazioni gestite unitariamente nelle Società della Salute (SDS). Su questa linea si descriveranno i vari contesti in cui operano gli Assistenti Sociali nelle 10 Zone-Distretto dell'AUSL Toscana NordOvest e come lavorano in rete, pur appartenendo ad enti diversi (A.U.S.L., S.D.S e Comuni), nel rispetto delle competenze del servizio specifico (e dell'équipe multiprofessionale di appartenenza nei servizi socio-sanitari), per il benessere della comunità territoriale costituita da tutti i cittadini. Durante lo svolgimento del seminario curriculare è prevista anche una parte, dedicata ai partecipanti, di esperienza pratica guidata.

**La partecipazione è libera e dà diritto a 1 CFU
agli studenti della Classe 39 per il conseguimento dei "CFU di Tirocinio".**

Gli altri partecipanti possono richiedere un attestato di partecipazione.
(Per gli studenti: attenersi alle istruzioni delle Tutor d'aula)